


# ORS接続高圧ボールバルブ

# BKO

## (8A~25A)

 納期：1~2日 ▲

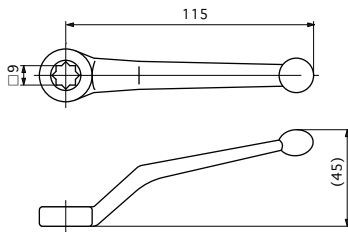


### ●仕様●

最高使用圧力	: 35.0MPa (8A~20A) / 25.0MPa (25A)
最高使用温度	: 80°C (25.0MPa時)
接続	: ISO 8434-3 ORFS オスネジ
ボディ材質	: 炭素鋼+亜鉛メッキ
標準リング材質	: FPM (フッ素ゴム)
標準ボールシール材質	: POM (ポリアセタール)

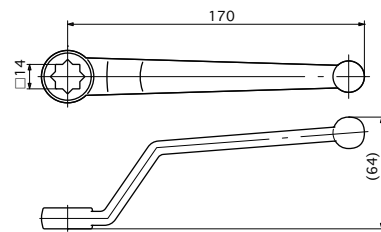
### ●ハンドル●

**亜鉛曲りレバー (02)**  
型式例: BKO-11/16UN-1129-02



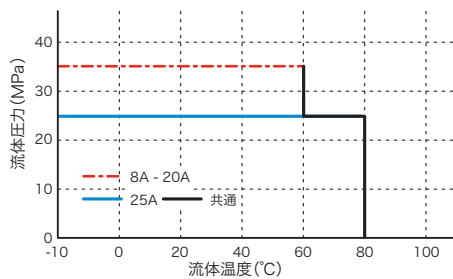
11/16UN、13/16UN、1UNには亜鉛曲がりレバー(02)が標準付属します。  
アルミストレートレバー(03)及び鉄曲がりレバー(06)についてはお問い合わせ下さい。

**鉄曲がりレバー (06)**  
型式例: BKO-1.7/16UN-1129-06



1.7/19UN、1.11/16UNには鉄曲がりレバー(06)が標準付属します。  
アルミストレートレバー(03)についてはお問い合わせ下さい。

### ●温度・圧力レーティング●




上記レーティングは標準品(FPMリング + POMボールシール)のデータです。80°C以上で使用する場合は弊社までご相談ください。

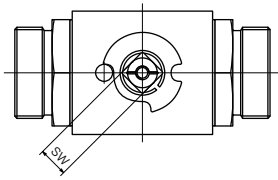
### ●ORSとは●

オスネジの端面にリングを取り付けてシールする接続です。  
シール性に優れた接続方法で、建設機械などの高圧油圧配管で使用されています。

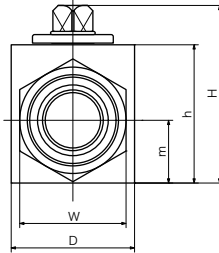
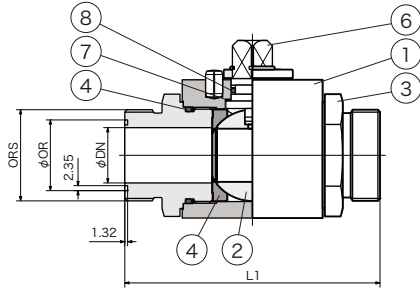


 納期は目安とし、ご注文数量・商品の在庫・入荷状況その他の事由により変動する場合があります。都度ご確認ください。又、交通事情・天候不良等による運送上の理由により、所定の日時にお届けできない場合があります。

●構造図●



**BKO**



No.	部品名
1	バルブボディ
2	ボール
3	アダプター
4	ボールシール
5	アダプターOリング
6	ステム
7	スラストワッシャー
8	ステムOリング + バックアップリング

寸法



型式	接続 ORS	DN (mm)	L1 (mm)	H (mm)	h (mm)	m (mm)	D (mm)	W (mm)	SW (mm)
BKO-11/16UN-1129	11/16"-16UN	8	73	47	33	13.5	26	22	9
BKO-13/16UN-1129	13/16"-16UN	10	80	52	38	17.5	32	27	
BKO-1UNS-1129	1-14"UNS	13	90	54	40	19	35	30	
BKO-1.7/16UN-1129	1 7/16"-12UN	20	111	75	57	24.5	49	41	14
BKO-1.11/16UN-1129	1 11/16"-12UN	25	120	83	65	29.5	58	50	

型式	Oリング	OR (mm)	重量(kg)	圧力(MPa)
BKO-11/16UN-1129	9.25 x 1.78	12.6	0.40	35.0
BKO-13/16UN-1129	12.42 x 1.78	15.77	0.50	
BKO-1UNS-1129	15.6 x 1.78	19	0.60	
BKO-1.7/16UN-1129	23.52 x 1.78	26.87	1.60	
BKO-1.11/16UN-1129	29.87 x 1.78	33.25	2.10	25.0

- ⚠
- ・型式・形状・寸法等は予告なく変更する場合があります。ご了承下さい。
  - ・粘度の高い流体、腐食性のある流体の場合は弊社で選定致しますので、お問い合わせ下さい。
  - ・ステムシールはフッ素ゴム FPM、ボールシールはポリアセタール POMが標準品ですが、流体・ご使用条件等によってシール材質を変更できます。
  - ・上記のMHA社呼び圧力はDIN EN 12516-2に基づいて定められております(安全率 1:2.4)。JISに基づく安全率1:3(JISB8250準拠)及び1:4(JISB8265準拠)とは異なりますのでご了承下さい。繰り返し衝撃圧力が加わる場合(建設機械など)にはピーク圧が呼び圧力を超えないようにしてください。耐圧試験圧力は呼び圧力×1.25(JISB8250準拠)を最高値とします。

CA-MHA-034-v1.0J 2016.07

外観・仕様は改良のため、予告なしに変更することがございますのでご了承ください。

製造・販売元

代理店



**フローテック株式会社**


〒230-0071 横浜市鶴見区駒岡 2-5-32 F・TECビル

TEL : 045-586-2619 FAX : 045-580-1695

URL : <http://www.flotec.jp>

# 差込溶接継手付き 高圧ボールバルブ

# BKO-SW (8A~32A)

 納期：1~2日 ▲

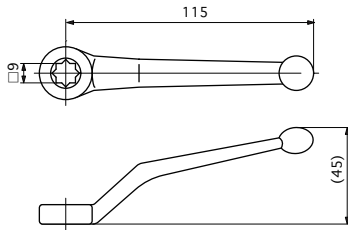


### ●仕様●

最高使用圧力	: 20.6MPa
最高使用温度	: 80°C
接続	: ISO 8434-3 ORFS オスネジ
バルブボディ材質	: 炭素鋼+亜鉛メッキ
標準リング材質	: FPM (フッ素ゴム)
標準ボールシール材質	: POM (ポリアセタール)
溶接アダプタ材質	: SS400

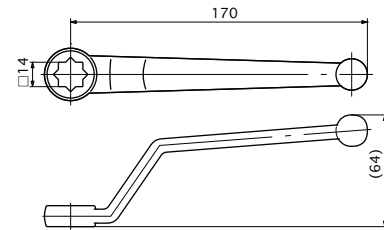
### ●ハンドル●

**亜鉛曲りレバー (02)**  
型式例: BKO-11/16UN-1129-02



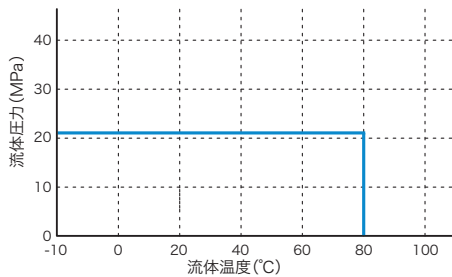
11/16UN、13/16UN、1UNには亜鉛曲がりレバー(02)が標準付属します。  
アルミストレートレバー(03)及び鉄曲がりレバー(06)についてはお問い合わせ下さい。

**鉄曲がりレバー (06)**  
型式例: BKO-1.7/16UN-1129-06



1.7/19UN、1.11/16UNには鉄曲がりレバー(06)が標準付属します。  
アルミストレートレバー(03)についてはお問い合わせ下さい。

### ●温度・圧力レーティング●

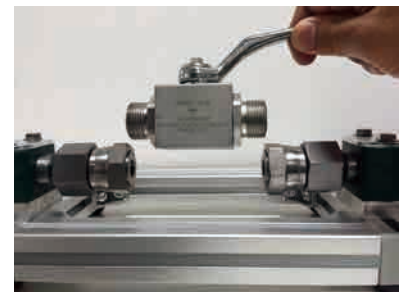
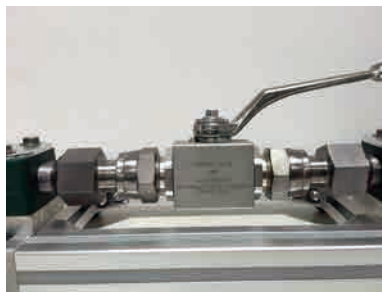



上記レーティングは標準品(FPMリング + POMボールシール)のデータです。80°C以上で使用する場合は弊社までご相談ください。

### ●接続●

フランジのようにボルトを使用せず、スライド式ナットで配管後でもバルブの脱着が容易です。

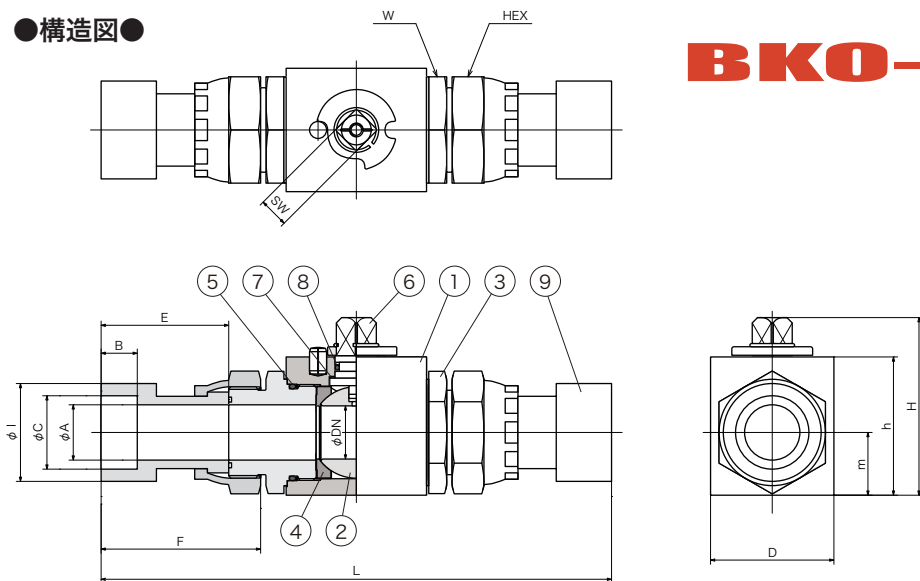
ORS + SW(差込溶接)



 納期は目安とし、ご注文数量・商品の在庫・入荷状況その他の事由により変動する場合があります。都度ご確認ください。又、交通事情・天候不良等による運送上の理由により、所定の日時にお届けできない場合があります。

●構造図●

# BKO-SW



No.	部品名
1	バルブボディ
2	ボール
3	アダプター
4	ボールシール
5	アダプターリング
6	ステム
7	スラストワッシャー
8	ステムリング + バックアップリング
9	ORS差込溶接継手

## 寸法



口径	型式	DN (mm)	L (mm)	H (mm)	h (mm)	m (mm)	D (mm)	W (mm)	SW (mm)	重量(kg)	圧力(MPa)
8A	BKO-11/16UN-1129-SW8	8	152	47	33	13.5	26	22	9	0.58	20.6
10A	BKO-13/16UN-1129-SW10	10	170	52	38	17.5	32	27		0.80	
15A	BKO-1UNS-1129-SW15	13	186	54	40	19	35	30		1.04	
20A	BKO-1UNS-1129-SW20	13	192	54	40	19	35	30	14	1.14	
	BKO-1.7/16UN-1129-SW20	20	225	75	57	24.5	49	41		2.30	
25A	BKO-1.7/16UN-1129-SW25	20	227	75	57	24.5	49	41		2.44	
	BKO-1.11/16UN-1129-SW25	25	240	83	65	29.5	58	50		3.08	
32A	BKO-1.11/16UN-1129-SW32	25	246	83	65	29.5	58	50		3.48	

口径	型式	φA	B (mm)	φC (mm)	E (mm)	F (mm)	φI (mm)	HEX(mm)	Oリング
8A	BKO-11/16UN-1129-SW8	6.5	10	14.3	39.5	49	22	22	9.25 x 1.78
10A	BKO-13/16UN-1129-SW10	9.6	13	17.8	45	56	28	27	12.42 x 1.78
15A	BKO-1UNS-1129-SW15	12.3	13	22.2	48	58.5	34	32	15.6 x 1.78
20A	BKO-1UNS-1129-SW20	12.3	16	27.7	51	61.5	40	32	15.6 x 1.78
	BKO-1.7/16UN-1129-SW20	20.5	16	27.7	57	71	40	41	23.52 x 1.78
25A	BKO-1.7/16UN-1129-SW25	20.5	17	34.5	58	72	48	41	23.52 x 1.78
	BKO-1.11/16UN-1129-SW25	26	17	34.5	60	75	48	50	29.87 x 1.78
32A	BKO-1.11/16UN-1129-SW32	26	20	43.2	63	78	60	50	29.87 x 1.78

- ⚠
- ・溶接する際にはバルブを継手より取り外してから溶接して下さい。
  - ・型式・形状・寸法等は予告なく変更する場合があります。ご了承下さい。
  - ・粘度の高い流体、腐食性のある流体の場合は弊社で選定致しますので、お問い合わせ下さい。
  - ・ステムシールはフッ素ゴム FPM、ボールシールはポリアセタール POMが標準品ですが、流体・ご使用条件等によってシール材質を変更できます。
  - ・上記のMHA社呼び圧力はDIN EN 12516-2に基づいて定められております(安全率 1:2.4)。JISに基づく安全率 1:3 (JISB8250準拠) 及び 1:4 (JISB8265準拠) とは異なりますのでご了承下さい。繰り返し衝撃圧力が加わる場合(建設機械など)にはピーク圧が呼び圧力を超えないようにしてください。耐圧試験圧力は呼び圧力 x 1.25 (JISB8250準拠) を最高値とします。

CA-MHA-035-v1.0J 2016.07

外観・仕様は改良のため、予告なしに変更することがございますのでご了承ください。

製造・販売元

代理店



## フローテック株式会社

〒230-0071 横浜市鶴見区駒岡 2-5-32 F・TECビル

TEL : 045-586-2619 FAX : 045-580-1695

URL : <http://www.flotec.jp>