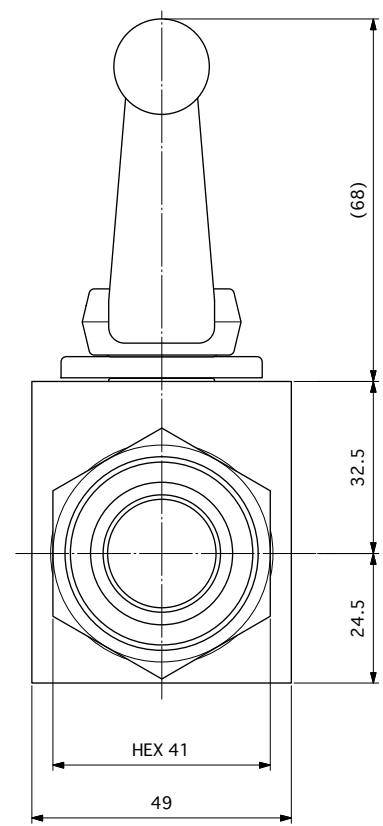
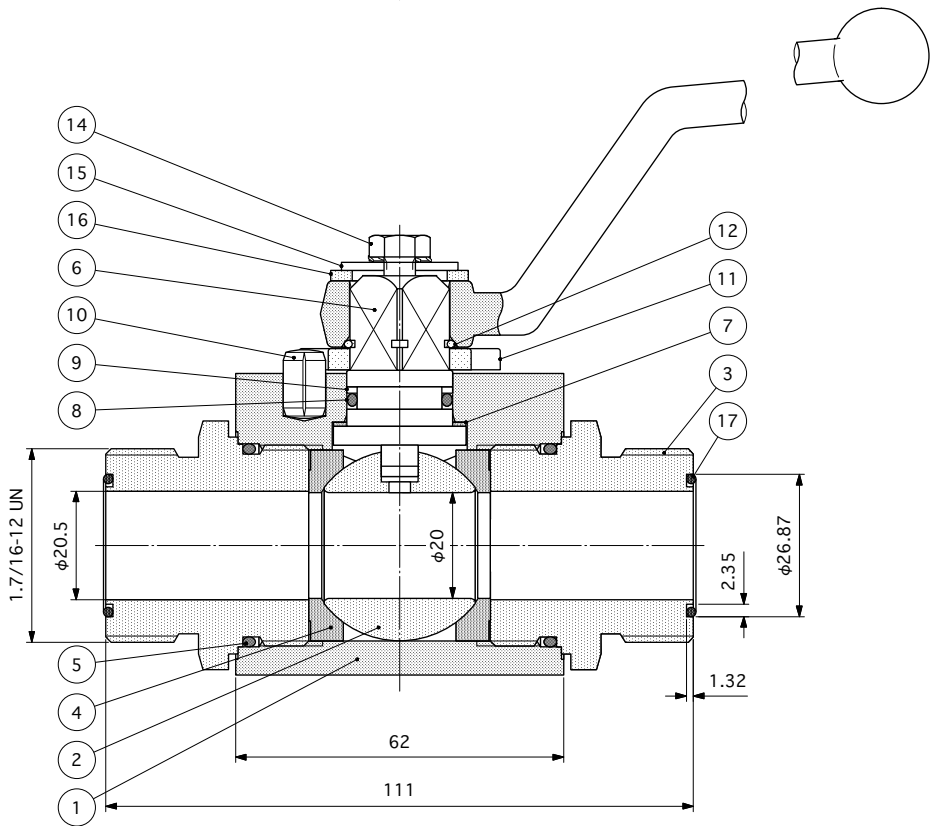


1注) 衝撃圧力が加わる場合(建設機械など) はピーク圧が上表の上限圧力を超えてはならない。

最高使用圧力: 35.0MPa

使用温度範囲: 0~80℃

(80℃で使用時の最高使用圧力は 25MPa)



番号	部品名	材質	数量	備考
17	Oリング ASS568-021	FPM	2	23.52x1.78
16	方向指示板	炭素鋼	1	亜鉛メッキ
15	ワッシャー M6	炭素鋼	1	亜鉛メッキ
14	ボルト・ワッシャー M6	炭素鋼	1	亜鉛メッキ
13	曲がりレバー SW14	炭素鋼	1	亜鉛メッキ
12	スナップリング	炭素鋼	1	亜鉛メッキ
11	ストッパーディスク SW14	炭素鋼	1	亜鉛メッキ
10	ストッパーピン	炭素鋼	1	亜鉛メッキ
9	バックアップリング P16	PTFE	1	
8	ステムOリング P16	FPM	1	
7	スラストワッシャー	PA6.6	1	DN20-25
6	ステム SW14	炭素鋼	1	亜鉛メッキ
5	アダプターOリング	FPM	2	33.3x2.4
4	ボールシール DN20	POM	2	
3	アダプター 1.7/16-12UN	炭素鋼	2	亜鉛メッキ
2	ボール DN20	炭素鋼	1	H.Cr.メッキ
1	バルブボディ BKH	炭素鋼	1	亜鉛メッキ

記号				日付			記事			署名		
承認	検図	作成	図面番号	MHA-2W-06-1195A			第三角法					
署名	T.Kurosawa		FLO-TEC, LTD.			縮尺						
作成日	Nov.08,'21	Nov.08,'21	Nov.08,'21	NON								