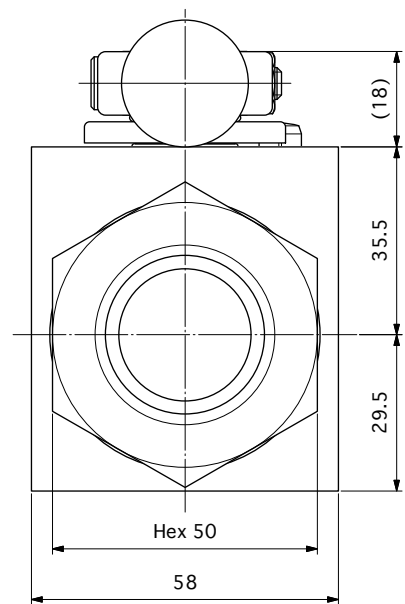
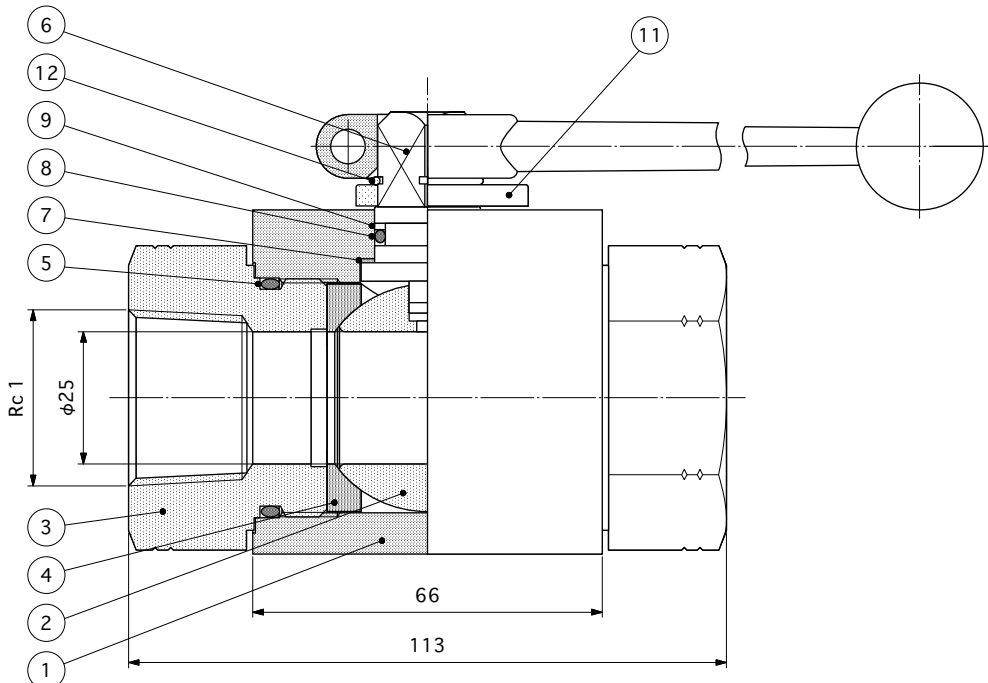


!注)衝撃圧力が加わる場合(建設機械など)はピーク圧が上表の上限圧力を超えてはならない。

最高使用圧力: 25.0MPa

使用温度範囲: 0~80°C



番号	部品名	材質	数量	備考
15	ボルト M6	炭素鋼	1	亜鉛メッキ
14	ナット M6	炭素鋼	1	亜鉛メッキ
13	ストレートレバー SW14	アルミニウム合金	1	
12	スナップリング	ステンレス鋼	1	
11	ストッパーディスク	ステンレス鋼	1	
10	ストッパーピン	ステンレス鋼	1	
9	バックアップリング P16	PTFE	1	
8	ステムOリング P16	FPM	1	
7	スラストワッシャー	PA6.6	1	DN20-25
6	ステム SW14	ステンレス鋼	1	SUS316Ti
5	アダプターOリング	FPM	2	
4	ボールシール DN25	POM	2	
3	アダプター Rc1	ステンレス鋼	2	SUS316Ti
2	ボール DN25	ステンレス鋼	1	SUS316Ti+H.Cr.メッキ
1	バルブボディ BKH	ステンレス鋼	1	SUS316Ti

記号	日付	記事	署名	承認	作成	図面番号	MHA-2W-08-319D	第三角法
◇	Mar.03,'16	型式改訂	<i>hita</i>					縮尺
◇	Jan.07,'10	ストッパーピン位置変更	<i>hita</i>					NON
◇	Apr.20,'09	PT → Rc	<i>hita</i>					

Title: BKH-Rc1-4429-03 ◇

FLO-TEC, LTD.