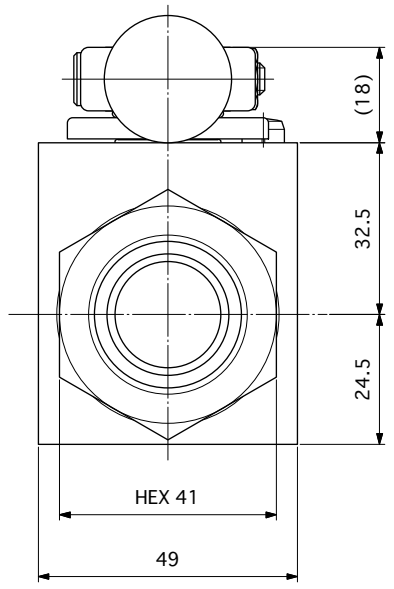
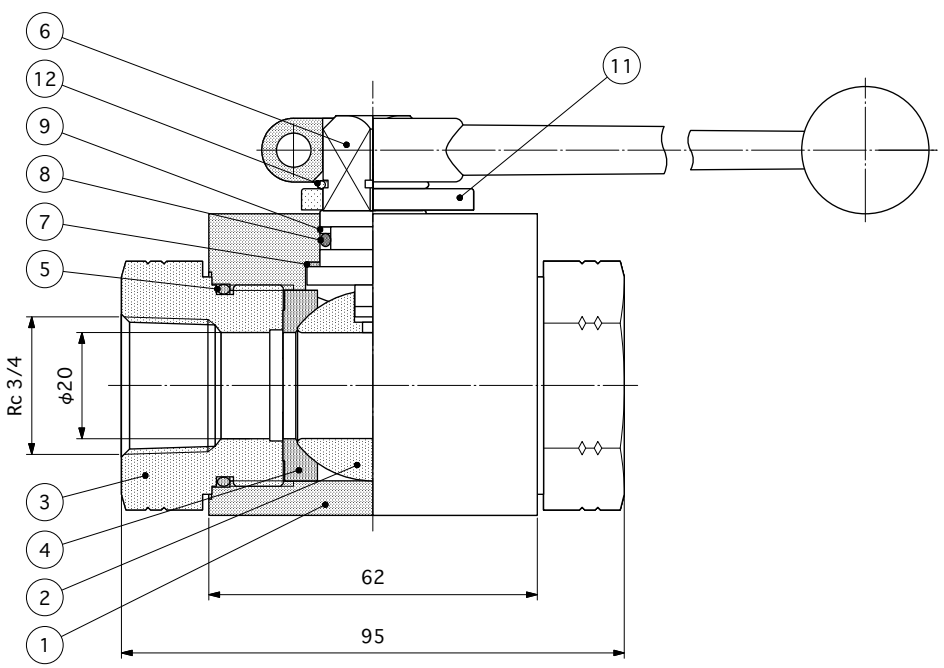


!注) 衝撃圧力が加わる場合(建設機械など)はピーク圧が上表の上限圧力を超えてはならない。

最高使用圧力: 30.0MPa

使用温度範囲: 0~80℃

(80℃で使用時の最高使用圧力は 25MPa)



番号	部品名	材質	数量	備考
15	ボルト M6	炭素鋼	1	亜鉛メッキ
14	ナット M6	炭素鋼	1	亜鉛メッキ
13	ストレートレバー SW14	アルミニウム合金	1	
12	スナップリング	ステンレス鋼	1	
11	ストッパーディスク	ステンレス鋼	1	
10	ストッパーピン	ステンレス鋼	1	
9	バックアップリング P16	PTFE	1	
8	ステムOリング P16	FPM	1	
7	スラストワッシャー	PA6.6	1	DN20-25
6	ステム SW14	ステンレス鋼	1	SUS316Ti
5	アダプターOリング	FPM	2	
4	ボールシール DN20	POM	2	
3	アダプター Rc3/4	ステンレス鋼	2	SUS316Ti
2	ボール DN20	ステンレス鋼	1	SUS316Ti+H.Cr.メッキ
1	バルブボディ BKH	ステンレス鋼	1	SUS316Ti

記号	日付	記事	署名	備考
◇	Mar.03,'16	型式改訂	<i>hita</i>	Title
◇	Jan.07,'10	ストップピン位置変更	<i>hita</i>	BKH-Rc3/4-4429-03 ◇
◇	Apr.20,'09	PT → Rc	<i>hita</i>	
記号	日付	記事	署名	

承認	作成	図面番号	MHA-2W-06-317D	第三角法
署名 <i>shu kt</i>	署名 <i>hita</i>	縮尺		NON
作成日	July.06,'04	作成日	July.06,'04	FLO-TEC, LTD.