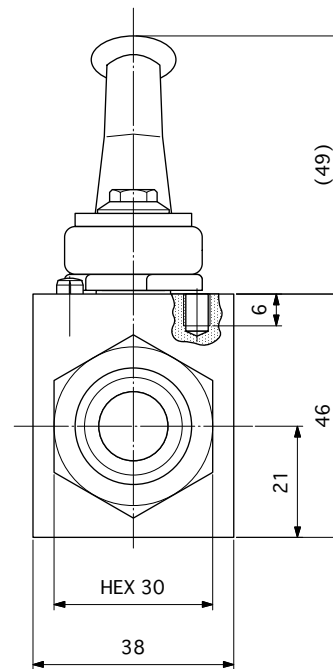
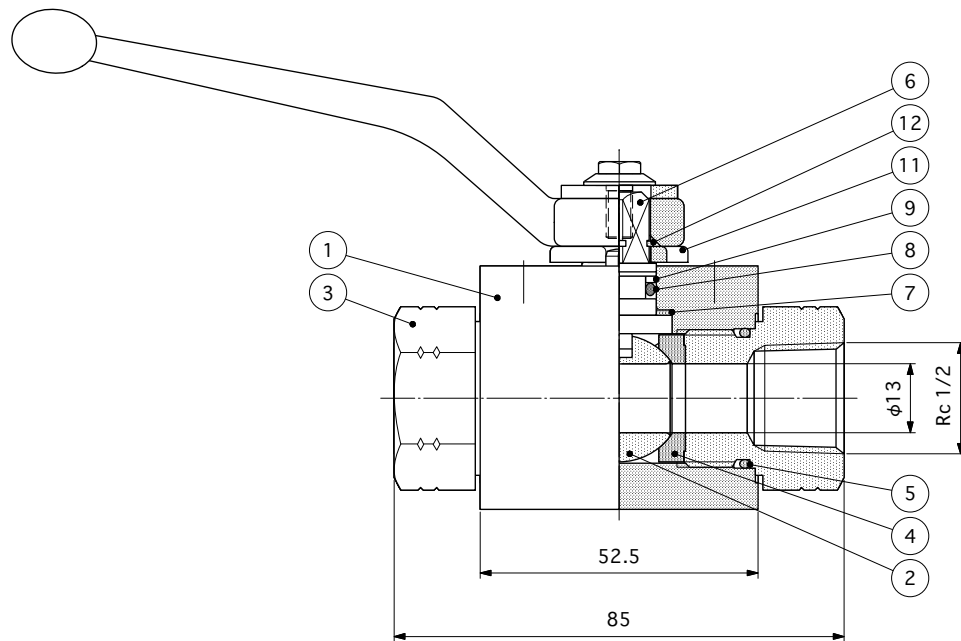


!注) 衝撃圧力が加わる場合(建設機械など)はピーク圧が上表の上限圧力を超えてはならない。

最高使用圧力: 35.0MPa

使用温度範囲: 0~80°C

(80°Cで使用時の最高使用圧力は25MPa)



15	フランジ付ボルト M5	炭素鋼	1	亜鉛メッキ
14	方向指示板	炭素鋼	1	亜鉛メッキ
13	曲がりレバー SW9	亜鉛合金	1	亜鉛メッキ
12	スナップリング	ステンレス鋼	1	
11	ストッパーディスク	ステンレス鋼	1	
10	ストッパーピン	ステンレス鋼	1	
9	バックアップリング P10A	PTFE ◊	1	
8	ステムOリング P10A	FPM	1	
7	スラストワッシャー	POM	1	DN10-13 BW
6	ステム SW9-BW	ステンレス鋼	1	SUS329J3L+特殊表面処理
5	アダプターOリング	FPM	2	22x2
4	ボールシール DN13	POM	2	
3	アダプター Rc1/2	ステンレス鋼	2	SUS316Ti
2	ボール DN13	ステンレス鋼	1	SUS316Ti+H.Cr.メッキ
1	バルブボディ BKHD	ステンレス鋼	1	SUS316Ti

番号	部品名	材質	数量	備考
◇				Title
◇				
◇				
◇	Feb.07,'20	改訂 FPM→PTFE	✕ hita	BKHD-Rc1/2-4429-02
記号	日付	記事	署名	
	承認	作成	図面番号	MHA-2W-04-985B
署名	✕ hita	✕ hita	縮尺	NON
作成日	July.21,'17	July.21,'17	FLO-TEC, LTD.	