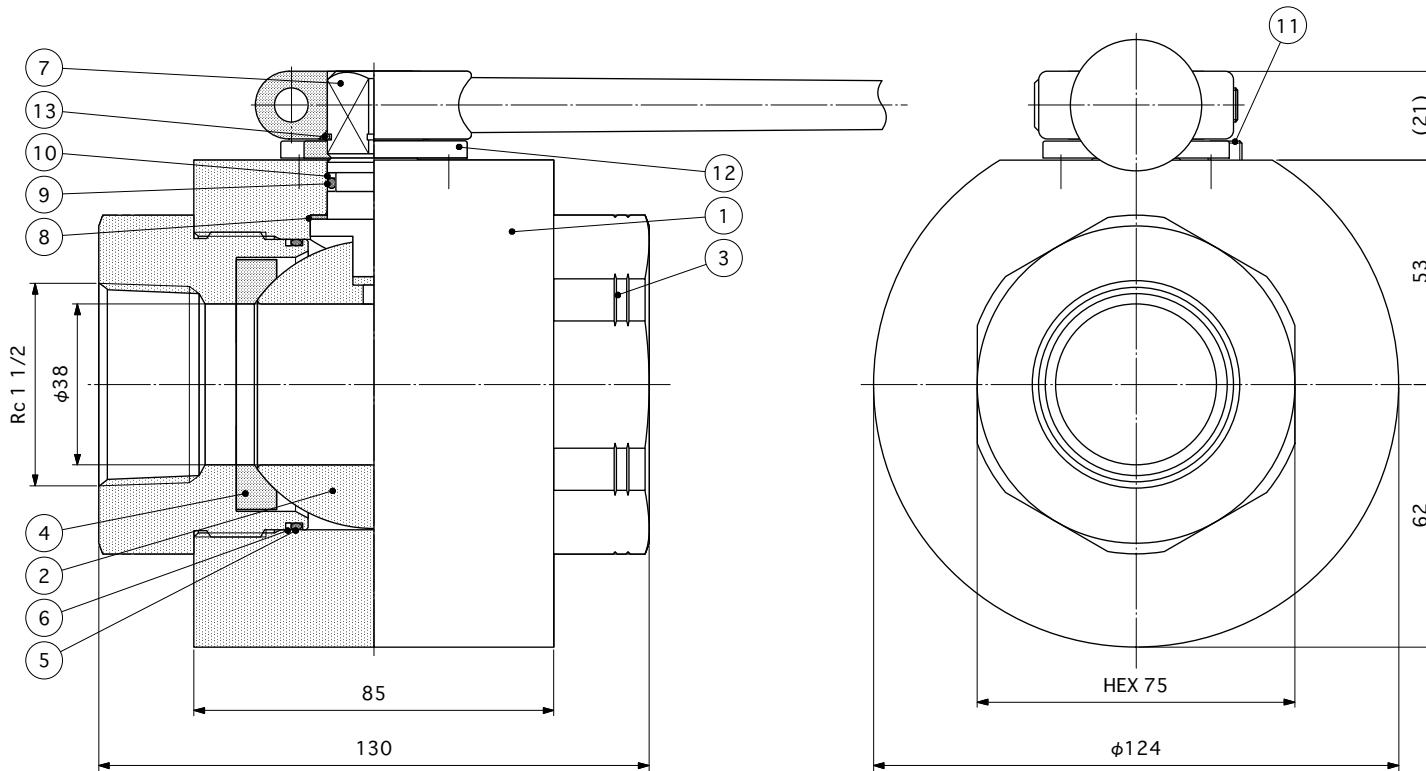


!注) 衝撃圧力がかかる場合(建設機械など)はピーク圧が上表の上限圧力を超えてはならない。

最高使用圧力: 31.5MPa(安全率2.4倍)

使用温度範囲: 0~80℃

(80℃で使用時の最高使用圧力は25MPa)



16	ナット M8	炭素鋼	1	亜鉛メッキ
15	ボルト M8	炭素鋼	1	亜鉛メッキ
14	ストレートレバー SW17	アルミニウム	1	
13	スナップリング	ステンレス鋼	1	
12	ストッパーディスク SW17	ステンレス鋼	1	
11	ストッパーピン	ステンレス鋼	1	
10	バックアップリング P18	PTFE	1	
9	ステムOリング P18	FPM	1	
8	スラストワッシャー	PA6.6	1	DN32-50
7	ステム SW17	ステンレス鋼	1	SUS316Ti
6	バックアップリング	PTSM	2	
5	アダプターOリング	FPM	2	
4	ボールシール DN40	POM	2	
3	アダプター Rc 1 1/2	ステンレス鋼	2	SUS316Ti
2	ボール DN40	ステンレス鋼	1	SUS316Ti+H.Cr.メッキ
1	バルブボディ MKHP	ステンレス鋼	1	SUS316Ti

番号	部品名	材質	数量	備考
◇				Title
◇				MKHP-Rc1 1/2-4429-03 ◇
◇				
◇	Apr.21,'16	型式変更		署名
記号	日付	記事		署名
	承認	作成	図面番号	MHA-2W-12-566B
署名	署名	署名		第三角法
作成日	Apr.19.'10	Apr.19.'10		縮尺
				NON

FLO-TEC, LTD.