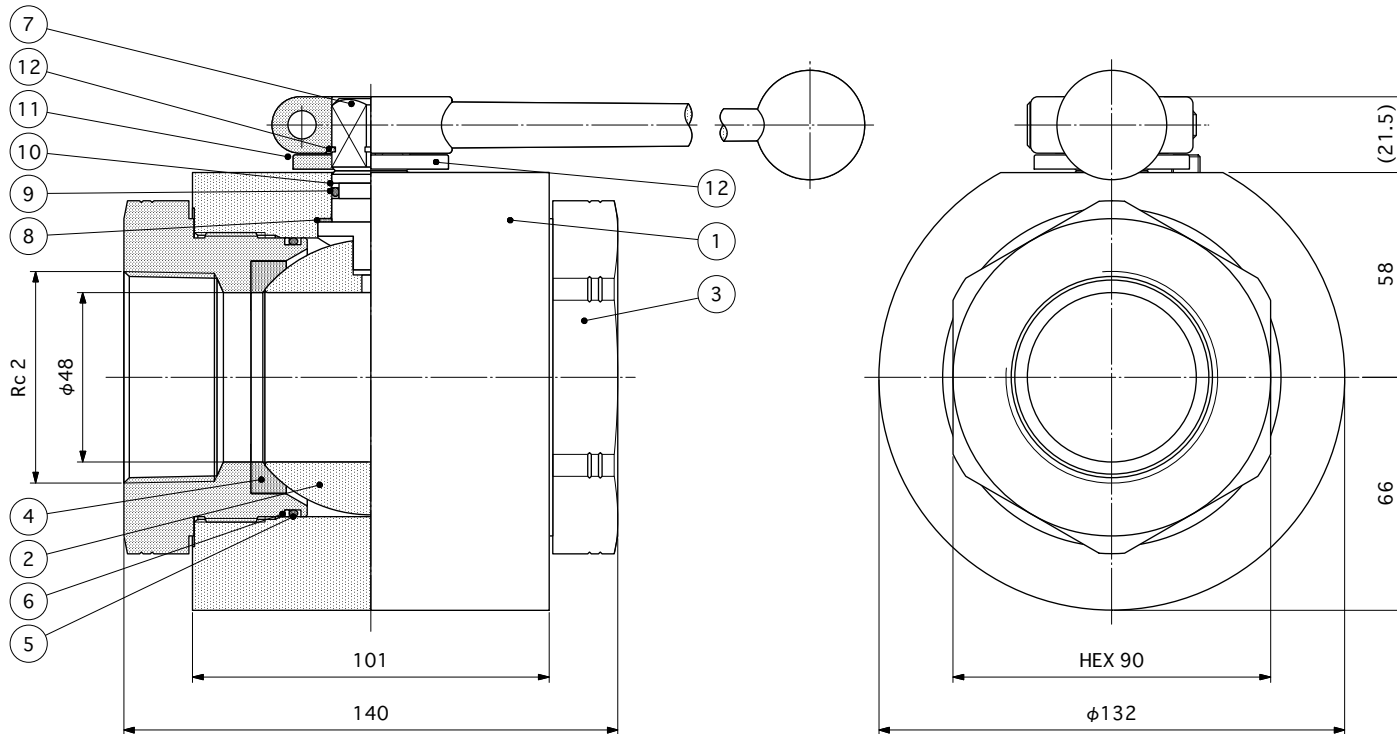


【注】衝撃圧力が加わる場合(建設機械など)はピーク圧が上表の上限圧力を超えてはならない。

最高使用圧力: 31.5MPa(安全率2.4倍)

使用温度範囲: 0~80°C

(80°Cで使用時の最高使用圧力は25MPa)



16	ナット M8	炭素鋼	1	亜鉛メッキ
15	ボルト M8	炭素鋼	1	亜鉛メッキ
14	ストレートレバー SW17	アルミニウム	1	
13	スナップリング	ステンレス鋼	1	
12	ストッパーディスク SW17	ステンレス鋼	1	
11	ストッパーピン	ステンレス鋼	1	
10	バックアップリング P18	PTFE	1	
9	ステムOリング P18	FPM	1	
8	スラストワッシャー	PA6.6	1	DN32-50
7	ステム SW17	ステンレス鋼	1	SUS316Ti
6	バックアップリング	PTSM	2	$\phi 75.2$ -W1.95-T1.4
5	アダプターOリング	FPM	2	$\phi 75 \times \phi 2.5$
4	ボールシール DN50	POM	2	
3	アダプター Rc 2	ステンレス鋼	2	SUS316Ti
2	ボール DN50	ステンレス鋼	1	SUS316Ti+H.Cr.メッキ
1	バルブボディ MKHP	ステンレス鋼	1	SUS316Ti

番号	部品名	材質	数量	備考
◇				Title
◇				MKHP-Rc2-DN50-4429-03 ◇
◇				
◇	Apr.20.'16	型式改訂		署名
記号	日付	記事		署名
	承認	作成	図面番号	MHA-2W-14-704B
署名				第三角法
作成日	July.24.'12	July.24.'12		縮尺
				NON

FLO-TEC, LTD.